



Landelijke Coördinatie Infectieziektebestrijding (LCI) Wekelijks COVID-19 Cluster Rapport

Vertrouwelijk

17-11-2020 12:00 uur



Samenvatting

Aantal actieve clusters:	4394
Gemiddelde grootte clusters:	4,8 personen (range 3-139)
Mediane grootte clusters:	3*

* de mediaan is de middelste waarde van een groep getallen die gerangschikt wordt volgens grootte. Het is het getal dat exact in het midden ligt zodat 50% van de gerangschikte getallen hierboven ligt en 50% onder de mediaan.

Tabel 1. Aantal en percentage actieve clusters per setting, aantal individuele meldingen per setting en mediane clustergrootte

Setting	Aantal actieve clusters	% van totaal aantal actieve clusters	Aantal individuele meldingen	Mediane grootte clusters (min - max)
Thuisituatie (huisgenoten en partner, niet samenwonend)	2251	51.2	8684	3.0 (3-40)
Bezoek in de thuisituatie (van of bij familie, vrienden, enz.)	875	19.9	3157	3.0 (3-12)
Werksituatie	462	10.5	2584	4.0 (3-63)
School en kinderopvang	262	6.0	1944	4.0 (3-61)
Verpleeghuis of woonzorgcentrum voor ouderen	213	4.8	2579	7.0 (3-139)
Vrijtijdsbesteding, zoals sportclub	75	1.7	352	4.0 (3-17)
2e lijn gezondheidszorg / ziekenhuis	53	1.2	637	5.0 (3-61)
Woonvoorziening voor mensen met een beperking	49	1.1	439	6.0 (3-97)
Overige gezondheidszorg	36	0.8	152	3.0 (3-19)
Religieuze bijeenkomsten	22	0.5	83	3.5 (3-7)
Overige woonvoorziening	20	0.5	85	3.0 (3-9)
Uitvaart	16	0.4	62	3.5 (3-7)
1e lijn gezondheidszorg / huisarts	11	0.3	39	3.0 (3-5)
Feest (feest, verjaardag, borrel, bruiloft, enz.)	10	0.2	39	4.0 (3-5)
Hospice	10	0.2	42	3.0 (3-9)
Horeca	9	0.2	35	3.0 (3-7)
Studentenvereniging/-activiteiten	7	0.2	27	3.0 (3-5)
Dagopvang voor ouderen en mensen met een beperking	7	0.2	30	3.0 (3-7)
Medereiziger / reis / vakantie	5	0.1	15	3.0 (3-3)
Koor	1	0.0	3	3.0 (3-3)
Vlucht	0		0	-
Overige dagopvang	0		0	-

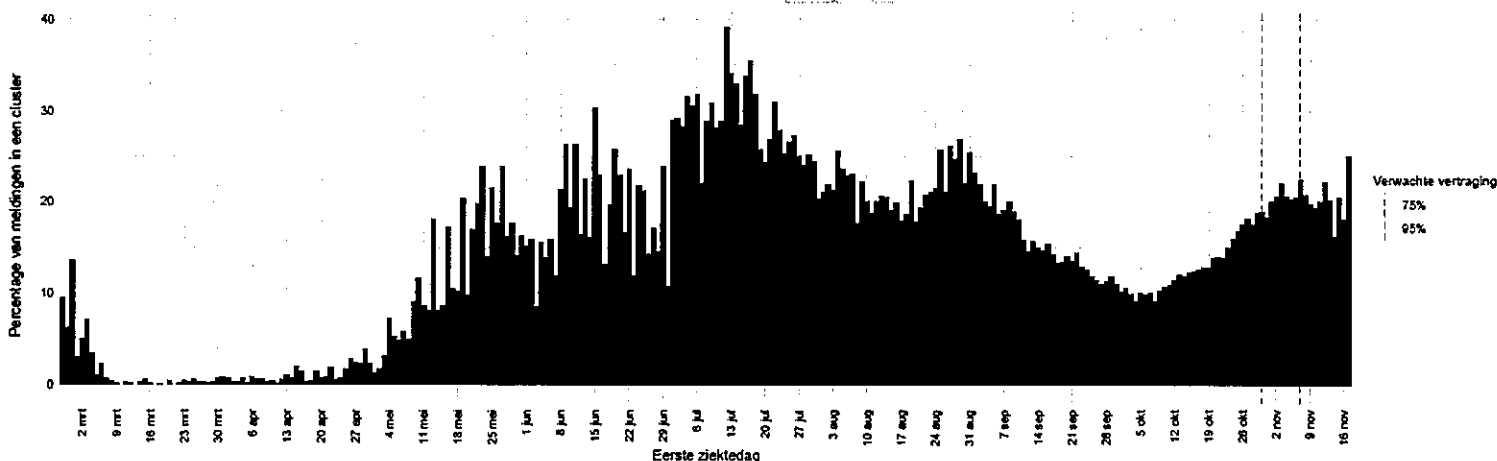
Beschrijving

Momenteel zijn er op basis van gegevens in Osiris 4394 actieve COVID-19 clusters in Nederland (minimaal 3 patiënten gemeld als aan elkaar gerelateerd). Van de personen die tot een actief cluster behoren werd 28% via contactonderzoek bij de GGD opgespoord. Het aantal personen dat totaal in een actief cluster zit is 20.988.

Met name in de Veiligheidsregio's in de Randstad worden momenteel de meeste actieve clusters gerapporteerd: Utrecht 695, Amsterdam-Amstelland 418, Rotterdam-Rijnmond 349, Haaglanden 344, Midden- en West-Brabant 301, Hollands Midden 231 en Noord- en Oost-Gelderland 228 en. Hierbij moet echter de regiogrootte en regionale capaciteit om bron- en contactonderzoek uit te voeren ook in acht worden genomen.

Het percentage van meldingen dat onderdeel is van een cluster is was in de zomer tussen de 30-40%. Op dit moment ligt dat percentage net boven de 20%, zie onderstaand figuur. Door de recente toename in het aantal besmettingen is de uitvoering en registratie van het BCO door alle GGD'en aangepast. Doordat er minder (volledig) BCO plaatsvond, werden ook minder clusters geïdentificeerd. Dit is dus een rapportage artefact en geen juiste afspiegeling van wat er in werkelijkheid plaatsvindt. Wanneer het aantal meldingen weer verder afneemt en dit percentage hoger wordt, zijn verdere analyses mogelijk en zullen we die in deze Sitrep rapporteren. Vandaag is een analyse naar leeftijdsgroep toegevoegd.

Figuur 1. Percentage van alle meldingen dat in een cluster zit



Verwachte vertraging: we verwachten dat 75% van de meldingen (van de eerste en tweede gevallen binnen een cluster – die dus pas bij een cluster horen als de derde persoon gemeld is) binnen 12 dagen onderdeel zijn van een cluster (rode lijn); 95% binnen 18 dagen (blauwe lijn).

Clusters naar leeftijdsgroep

Analyses van de clusters o.b.v. leeftijd laten zien in welke setting clusters spelen per leeftijdscategorie. Onder clusters binnen de leeftijdsgroep van (middelbare) scholieren (13-17) worden met name clusters op scholen gemeld. Onder studenten (18-25) zien we met name clusters in de thuissituatie (huisgenoten en partner, danwel bezoek). Dit is vergelijkbaar voor clusters in de leeftijdsgroep 26-39 jaar. Ook in de groep van 40 tot 64-jarigen worden clusters met name gemeld in de thuissituatie, maar ook meer in de werksituatie dan bij andere leeftijdsgroepen. Als er clusters worden gemeld onder groepen van enkel 65+-ers dan is de setting met name thuis of het verpleeghuis. Zie hiervoor de volgende figuur.